

SITUACE – DÍL 1.
1: 250

LIST - 1.

VYTYČOVACÍ BODY OSY CHODNIKU – VĚTEV "A"

Bod	Staničení	Y	X	Z	Celková délka
1	0	609778	1081500	362,1	0
2	10	609770,2	1081494	361,97	10
3	20	609762,5	1081487	361,87	20
4	30	609755,1	1081480	361,82	30
5	40	609748	1081473	361,76	40
6	50	609741	1081466	361,77	50
7	60	609734	1081459	361,86	60
8	70	609727	1081452	361,91	70

VYTYČOVACÍ BODY OSY CHODNIKU – VĚTEV "B"

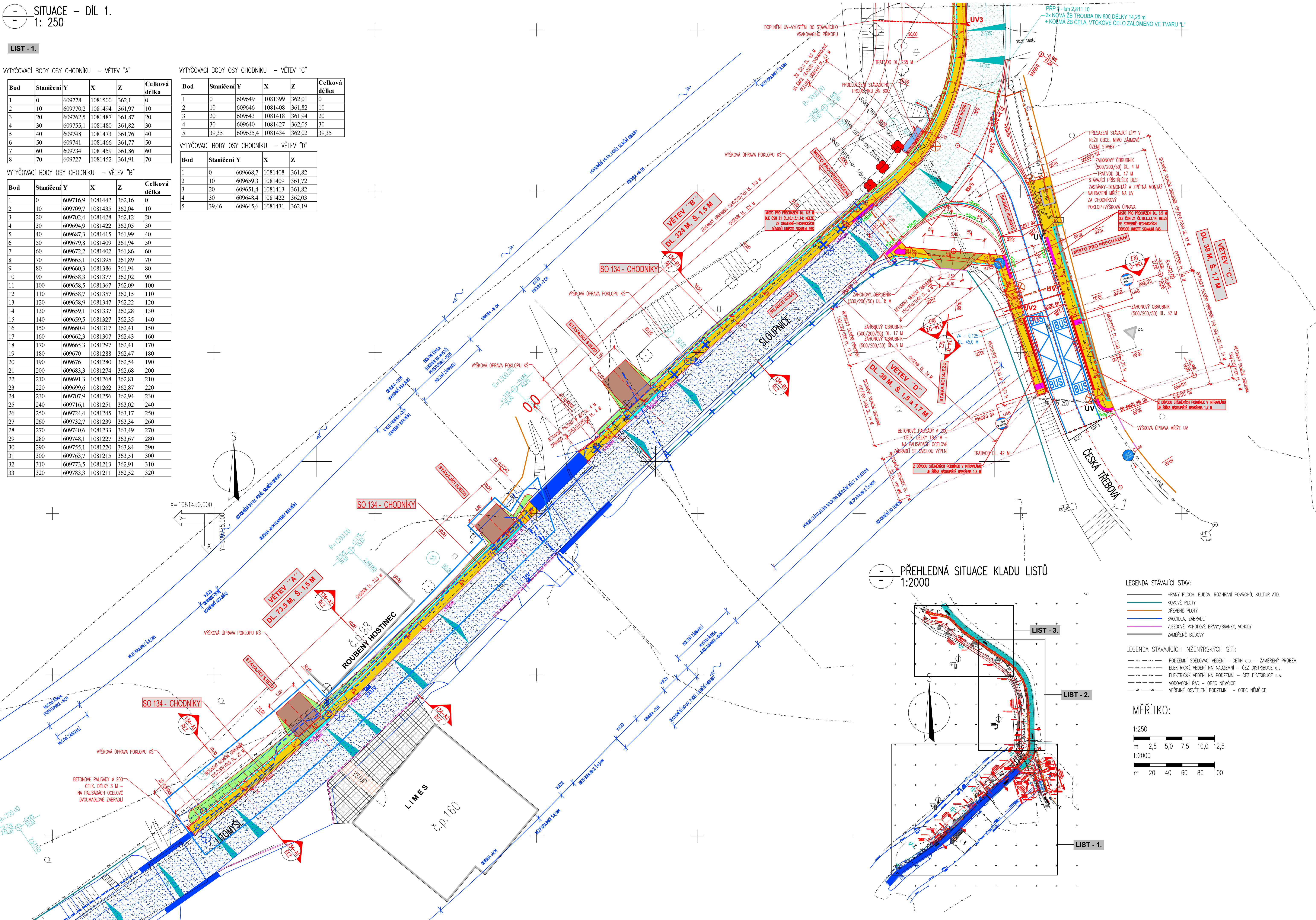
Bod	Staničení	Y	X	Z	Celková délka
1	0	609716,9	1081442	362,16	0
2	10	609709,7	1081435	362,04	10
3	20	609702,4	1081428	362,12	20
4	30	609694,9	1081422	362,05	30
5	40	609687,3	1081415	361,99	40
6	50	609679,8	1081409	361,94	50
7	60	609672,2	1081402	361,86	60
8	70	609665,1	1081395	361,89	70
9	80	609660,3	1081386	361,94	80
10	90	609658,3	1081377	362,02	90
11	100	609658,5	1081367	362,09	100
12	110	609658,7	1081357	362,15	110
13	120	609658,9	1081347	362,22	120
14	130	609659,1	1081337	362,28	130
15	140	609659,5	1081327	362,35	140
16	150	609660,4	1081317	362,41	150
17	160	609662,3	1081307	362,43	160
18	170	609665,3	1081297	362,41	170
19	180	609670	1081288	362,47	180
20	190	609676	1081280	362,54	190
21	200	609683,3	1081274	362,68	200
22	210	609691,3	1081268	362,81	210
23	220	609699,6	1081262	362,87	220
24	230	609707,9	1081256	362,94	230
25	240	609716,1	1081251	363,02	240
26	250	609724,4	1081245	363,17	250
27	260	609732,7	1081239	363,34	260
28	270	609740,6	1081233	363,49	270
29	280	609748,1	1081227	363,67	280
30	290	609755,1	1081220	363,84	290
31	300	609763,7	1081215	363,51	300
32	310	609773,5	1081213	362,91	310
33	320	609783,3	1081211	362,52	320

VYTYČOVACÍ BODY OSY CHODNIKU – VĚTEV "C"

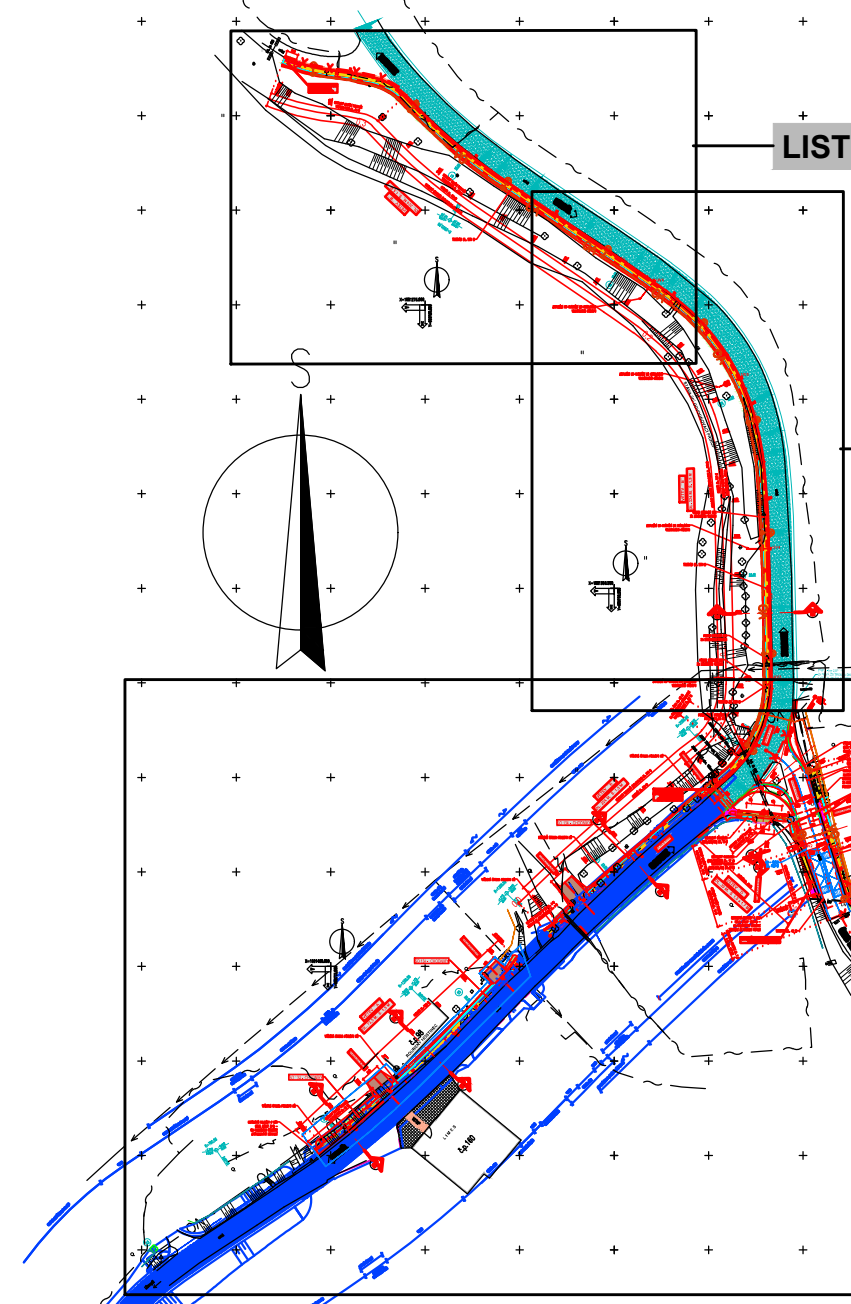
Bod	Staničení	Y	X	Z	Celková délka
1	0	609649	1081399	362,01	0
2	10	609646	1081408	361,82	10
3	20	609643	1081418	361,94	20
4	30	609640	1081427	362,05	30
5	39,35	609635,4	1081434	362,02	39,35

VYTYČOVACÍ BODY OSY CHODNIKU – VĚTEV "D"

Bod	Staničení	Y	X	Z
1	0	609668,7	1081408	361,82
2	10	609659,3	1081409	361,72
3	20	609651,4	1081413	361,82
4	30	609648,4	1081422	362,03
5	39,46	609645,6	1081431	362,19



PŘEHLEDNÁ SITUACE Kladu listů
1:2000



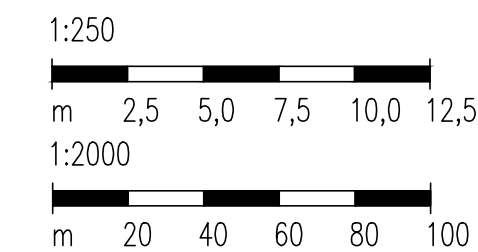
LEGENDA STÁVAJÍCÍ STAV:

- HRANY PLOCH, BUDOV, ROZHRANÍ PLOCH, KULTUR ATD.
- KOVĚNÉ PLOTY
- DŘEVĚNÉ PLOTY
- SVODIDLA, ZÁBRADLÍ
- VIEZDOVÉ, VCHODOVÉ BRÁNY/BRANKY, VCHODY
- ZAMĚŘENÉ BUDOVY

LEGENDA STÁVAJÍCÍCH INŽENÝRSKÝCH SÍTÍ:

- PODZEMNÍ SDĚLOVACÍ VEDENÍ – CETIN a.s. – ZAMĚŘENÝ PŘEBĚH
- ELEKTRICKÉ VEDENÍ NN NADZEMNÍ – ČEZ DISTRIBUCE a.s.
- ELEKTRICKÉ VEDENÍ NN PODZEMNÍ – ČEZ DISTRIBUCE a.s.
- VODOVODNÍ ŘÁD – OBEC NĚMČICE
- VEŘEJNÉ OSVĚTLENÍ PODZEMNÍ – OBEC NĚMČICE

MĚŘITKO:



LEGENDA NOVÝ STAV:

- NOVÝ STAV
- OSA KOMUNIKACE
- FREZOVANÁ/REZANÁ SPÁRA S. 10 mm, TL. 40 mm S ASF. ZALIVKOU
- DRENAŽNÍ TRATVOD
- KÓTY NAVRŽENÝCH ČÁSTÍ
- ULOVNÍ VPUST
- STROM URČENÝ KE SKÁCENÍ
- VODICÍ LINE – ZÁKONNÝ OBRUBNÍK +6 CM
- PŘESKOVANÁ VODICÍ LINE – ZÁKONNÝ OBRUBNÍK – DELKA VÝŠNĚ ČÁSTI JE MIN. 1,5 NÁSOBK ZAPUŠTĚNÍ – (3x VÝŠNĚ OBRUB. +6 CM a 2x ZAPUŠTĚNÍ)
- SNÍŽENÝ OBRUBNÍK
- SOUSLEDNÝ MIKRO – "MODERNIZACE SILNICE II/360"
- SOUSLEDNÝ MIKRO – "MODERNIZACE MOSTU ev.č. 360-016 Němčice" a MODERNIZACE MOSTU ev.č. 360-017 Němčice"
- SILNICOVÉ OBRUBNÍK ŘEŠENÉ V RÁMCI MIKRO – "MODERNIZACE MOSTU ev.č. 360-016 Němčice" a MODERNIZACE MOSTU ev.č. 360-017 Němčice" – NÁSLAP +80 – +160 MM
- SNÍŽENÉ SILNICOVÉ OBRUBNÍK ŘEŠENÉ V RÁMCI MIKRO – "MODERNIZACE MOSTU ev.č. 360-016 Němčice" a MODERNIZACE MOSTU ev.č. 360-017 Němčice" – NÁSLAP +50 MM
- SNÍŽENÉ SILNICOVÉ OBRUBNÍK ŘEŠENÉ V RÁMCI MIKRO – "MODERNIZACE MOSTU ev.č. 360-016 Němčice" a MODERNIZACE MOSTU ev.č. 360-017 Němčice" – NÁSLAP +20 MM
- KÓTY NAVRŽENÝCH ČÁSTÍ
- ULOVNÍ VPUST

LEGENDA POVRCHŮ:

- OHRAZOVÁNÍ A OŠETŘOVÁNÍ TRAVNIN SESEVENÍ
- STĚROVÝ FR. 0-32 MM – 60 M2
- R-MATERIAL – 60 M2
- KAMENNÁ DLAŽBA DO BET. LOŽE
- BETONOVÁ DLAŽBA SEŠLA TL. 60 MM – CHODNÍKY, NÁSTUPNÍSTE BUS ZASTÁVKY
- BETONOVÁ DLAŽBA SEŠLA TL. 80 MM – SLEZDY
- BETONOVÁ DLAŽBA RELIEFŮ DLAŽBA ČERVENÁ TL. 60 MM – VAROVNÉ, SIGNÁLNÍ PÁSY
- BETONOVÁ DLAŽBA RELIEFŮ DLAŽBA ČERVENÁ TL. 80 MM – VAROVNÉ PÁSY VE SLEZDÁCH
- UMĚLÁ VODICÍ LINE S. 350 MM – NÁSTUPNÍ HRANA BUS ZASTÁVKY

LEGENDA NOVÉ NAVRŽENÝCH INŽENÝRSKÝCH SÍTÍ:

- SO 401 – VEŘEJNÉ OSVĚTLENÍ
- PŘÍPOJKY OD UV

LEGENDA VODOROVNĚHO DOPRAVNÍHO ZNAČENÍ:

- V1a-PODELNÁ ČARA SOULISVLA S. 125 mm
- V4-VODICÍ ČARA S. 125 mm
- V11a-ZASTÁVKA AUTOBUSU

LEGENDA SVISLÉHO DOPRAVNÍHO ZNAČENÍ:

- P4 STAVNÍK DOPRAVNÍ ZNAČKY – ZACHOVÁNÍ, OPRAVA POLOHY
- C14a NOVE DOPRAVNÍ ZNAČKY

SOUDRŽNOSTNÝ SYSTÉM: S-JTSK

VÝŠKOVÝ SYSTÉM: BpV

KRESLEJÍCÍ:	MILUŠ BEDNÁŘ, DIS.			
ZPRACOVAVŠÍ:	MILUŠ BEDNÁŘ, DIS.			
TECHNICKÁ KONTROLA:	ING. JAN BURSA			
ZODPOVĚDNÝ PROJEKTANT:	ING. JAN BURSA			
HLAVNÍ PROJEKTANT:	MILUŠ BEDNÁŘ, DIS.			
KRAJ/PARUBICKÝ:	OKRES: SVITAVY	OBEC: NĚMČICE	STUPEŇ:	DUSP+PDPS
INVESTOR:	Obec Němčice, Němčice 107, 561 18 Němčice		ZAK.ČÍSLO:	2271-20-3
AKCE:			ARCHIVNÍ ČÍSLO:	2271
			DATA:	03/2021
			FORMÁT:	10 A4
			MĚŘITKO:	1:250,2000
OBJEKT:	D.1.2. SO 134 – CHODNÍKY		ČÍSLO SOUPRAVY:	ČÍSLO PŘÍLOHY:
OBŠAH:	SITUACE – DÍL 1.			D.1.2.2.1.